

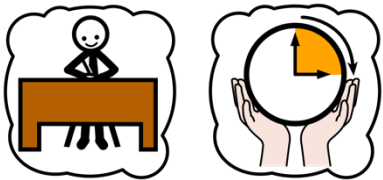
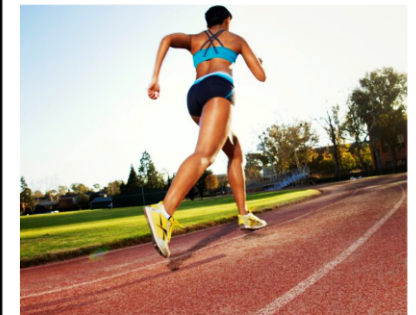
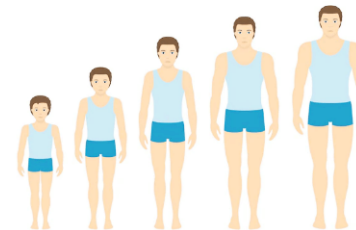
La recette de la pâte à crêpes

Pour faire la pâte à crêpes, il faut:

- 3 pots de farine
- 3 œufs
- 3 cuillères à café de sucre
- 2 cuillères à café d'huile
- 1 bouteille de 1/2 litre de lait
- 1 pincée de sel



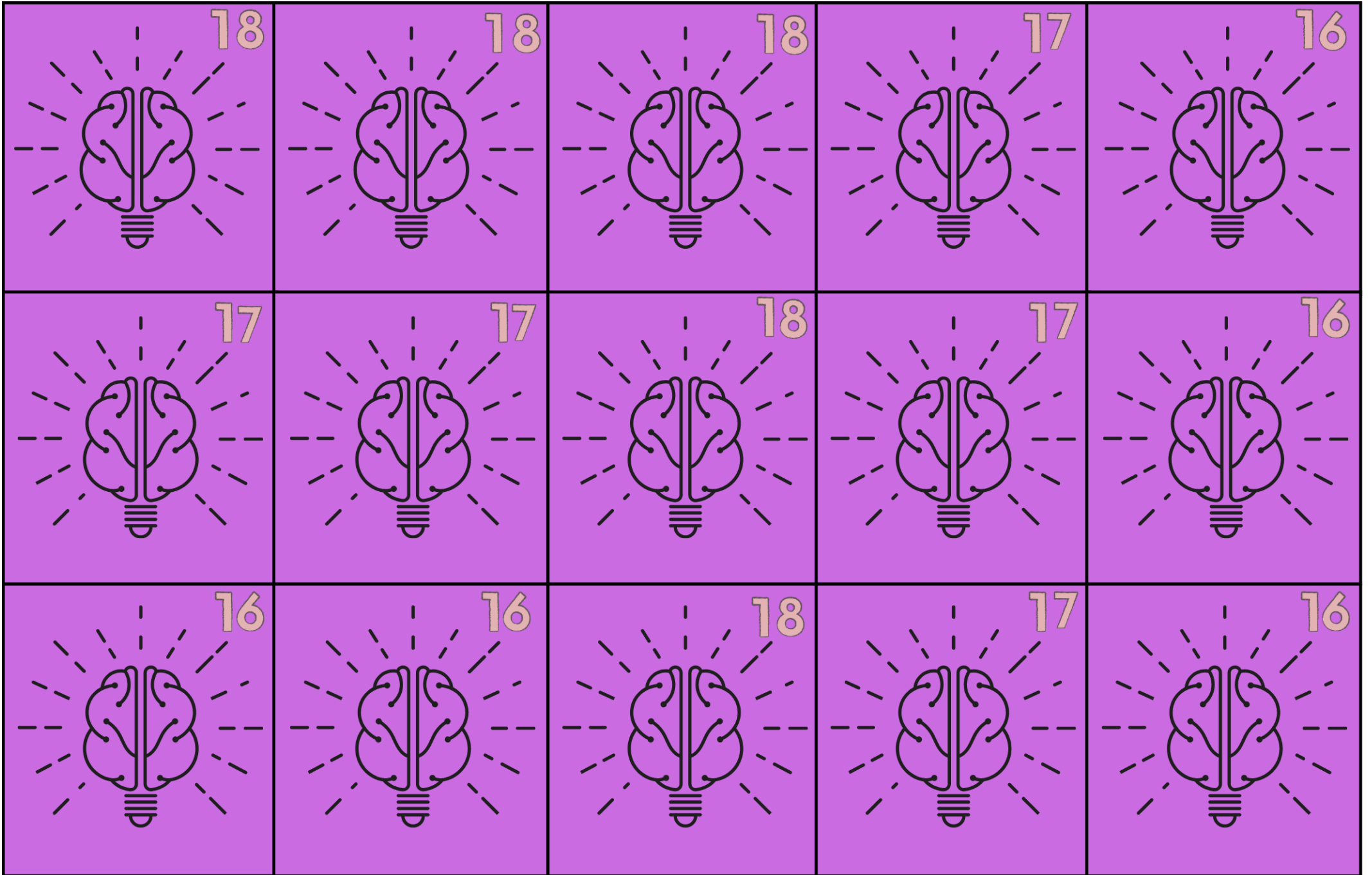
Valeurs nutritionnelles moyennes pour 100 g de		Pour 30 g de	
COCO POPS		COCO POPS	
		+125 ml de lait demi-écrémé	
Valeur énergétique :	387 kcal	175 kcal	743 kJ
Protéines :	5 g	6 g	
Glucides totaux :	85 g	32 g	
dont sucres totaux :	36 g	17 g	
dont amidon :	49 g	15 g	







16/20







Production de problèmes

Carte n° (à coller)	 Grandeur 1	 Grandeur 2	 Formulation du problème sous la forme d'une question	 Situation de proportionnalité ?	
				OUI	NON

Analyse de carte

Résolution du problème

